

Travatura lamellare

I componenti



Componenti di alta gamma

per il mondo delle costruzioni

Scelta e qualità

Le specie legnose utilizzate dall'azienda Simonin provengono da foreste gestite e utilizzate in modo sostenibile, nel rispetto delle norme vigenti (PEFC, FSC) e secondo le esigenze di progetto

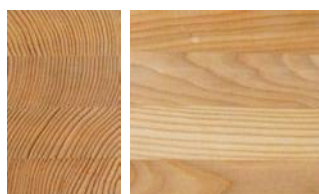
• I legni resinosi



Abete qualità superiore



Pino impregnato autoclave



Larice austriaco
senza alburno



Cedro Rosso
(essenze speciali a richiesta, a seconda
della quantità e
della disponibilità)

• I legni duri



Rovere senza alburno



Frassino



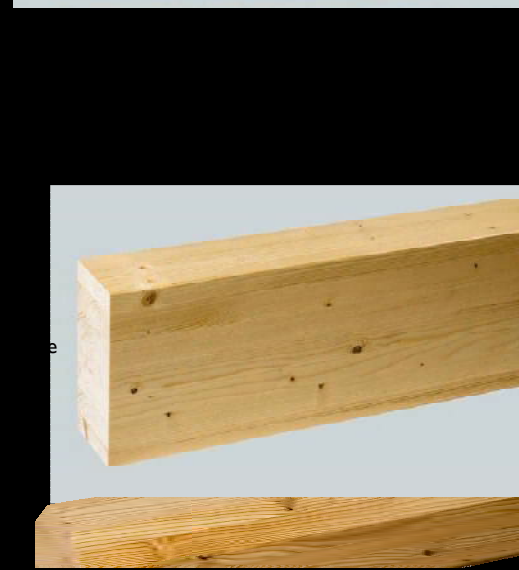
Castagno



Faggio



Iroko



Le viste



Segato grezzo



Piallato



Spazzolato



Asciato

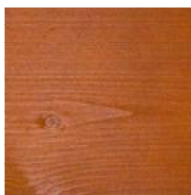
I trattamenti

Sulla nostra gamma di prodotti in Legno Lamellare, proponiamo diversi trattamenti:

- **Classe 1** : trattamento insetticida, antimacchie e idrofugo
- **Classe 2** : trattamento insetticida, fungicida e antitermiti
- **Classe 3** : (pino rosso) trattamento in autoclave insetticida, fungicida e antitermite (classe 4 prima dell' incollaggio)

Il Larice senza alborno è in classe 3 naturalmente senza trattamento. Queste raccomandazioni sono a titolo indicativo, il trattamento del LEgno si esegue in funzione dei rischi e delle destinazioni.

Le tinte



Ciliegio



Castagno



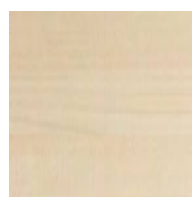
Noce



Binaco



Incolore



Naturale

Possibilità di altri colori dalla nostra gamma. I colori rappresentati sono indicativi.



I nostri servizi

L' Azienda Simonin propone, da oltre 40 anni, una gamma di prodotti e di servizi adattati alle vostre esigenze.

Il nostro staff è pronto a offrire:

- Analisi e calcoli statici
- Progettazione su misura
 - Rispetto dell'aspetto estetico ed economico del progetto
- Taglio su centri di lavoro meccanizzato a CNC
 - Assemblaggi invisibili Résix®
- Piastre e ferramenta con taglio laser
 - Logistica e trasporti



OLIVERO
BIOEDILIZIA

Distributore Unico per l'Italia

Strada della Rezza 30 • 10020
ANDEZENO (TO) • Italia
Tel. +39 011 024 07 34
info@oliverobioedilizia.it
www.oliverobioedilizia.it



SIMONIN
Wood Solutions

22 ZA des Épinotes • 25500
MONTLEBON • France
Tel. +33 (0)3 81 67 01 26
simonin@simonin.com
www.simonin.com

