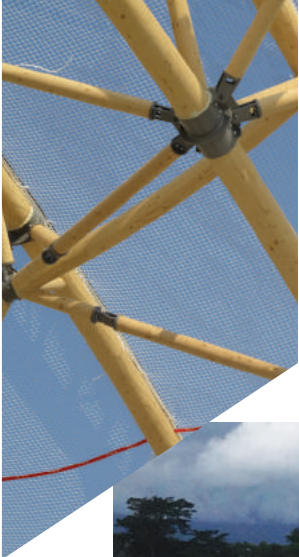




Résix®



Un nuovo concetto
di costruzioni in legno
Assemblaggio ad alte prestazioni



Applicabile a tutti i progetti

- Grandi Strutture



- Applicazioni in esterno

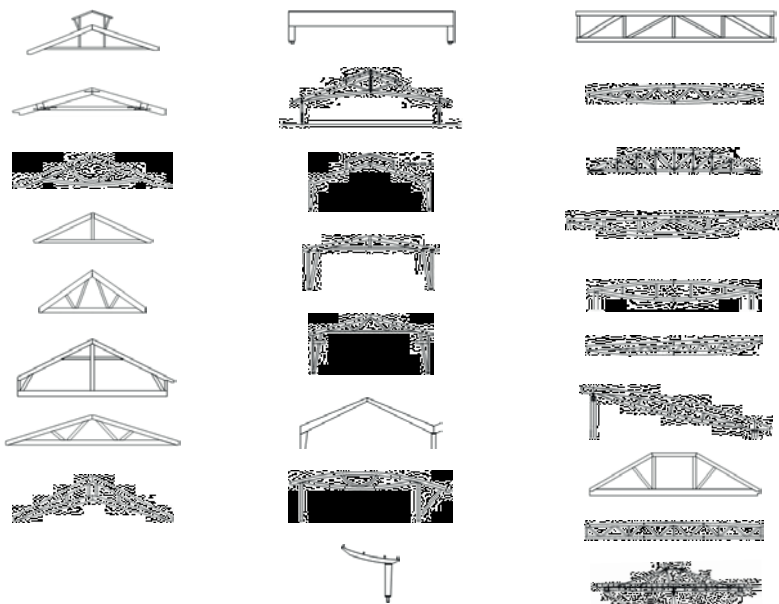


- Abitazioni, Hotel, Piscine ...

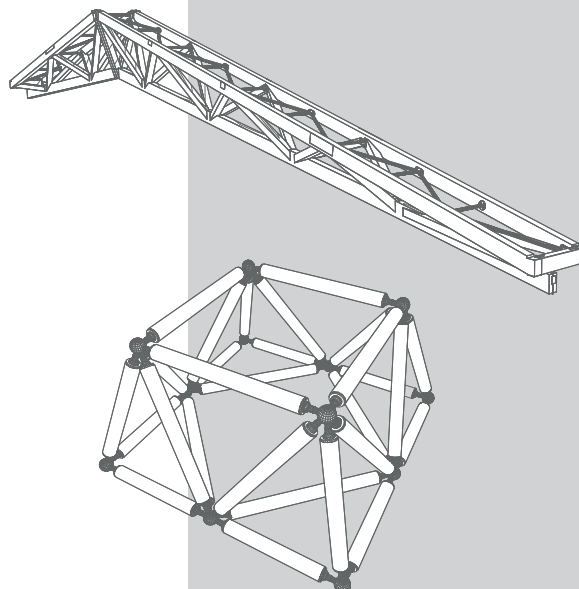


Applicabile a tutte le strutture

- Strutture 2D



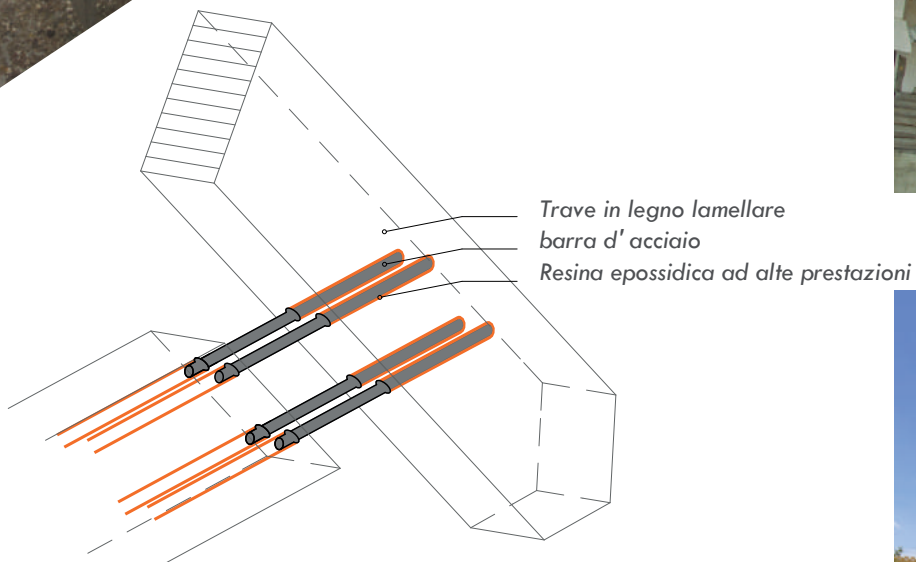
- Strutture 3D



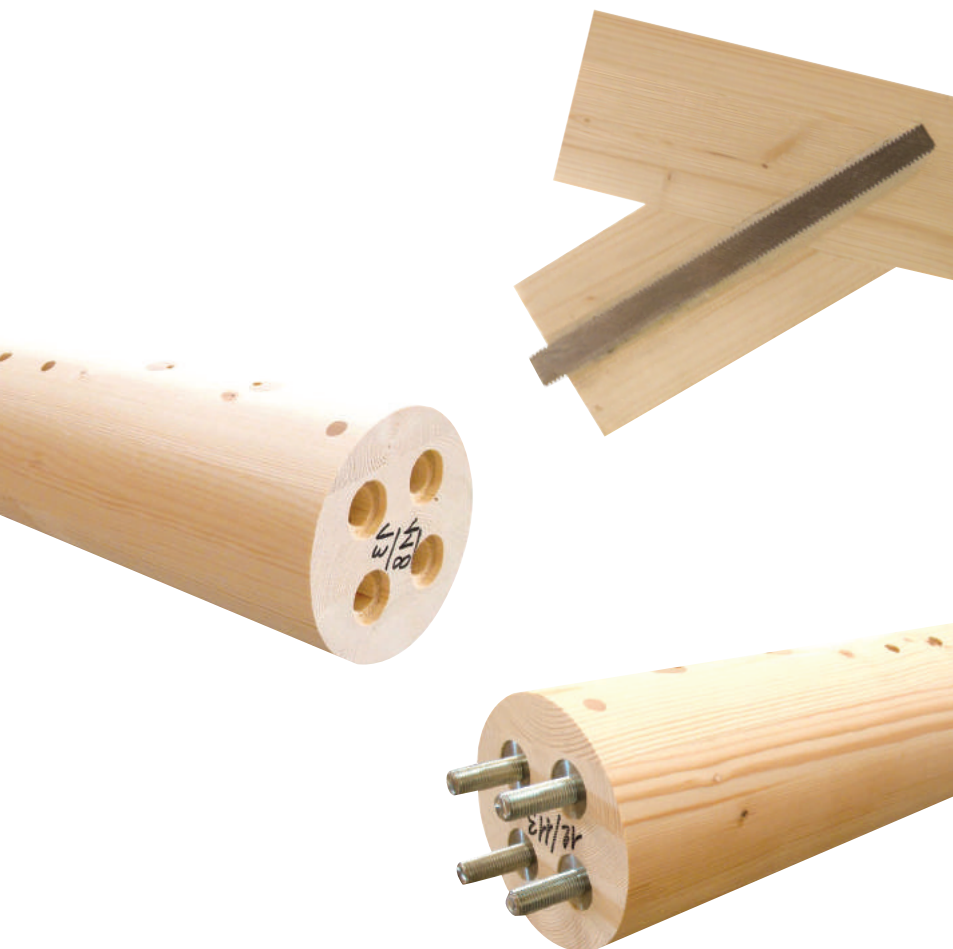


Il sistema Résix

• La procedura di assemblaggio



Questo sistema rispetta
le Norme Tecniche





Rigidità garantita

- **Rendimento dell'100%**

- Volume ridotto di legno (sezioni di montaggio analoghe alle sezioni di calcolo)

Assorbimento del carico in funzione della lunghezza di tenuta

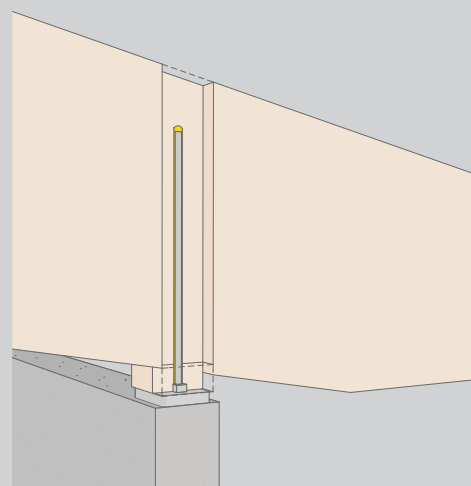
Esempio : 2x3 barre Ø16 mm - sollecitazioni carico di forza ortogonale

Lunghezza di tenuta (mm)				
	Rottura	54 T	72 T	73 T
	Resistenza caratteristica	37 T	46 T	53 T
	Resistenza di calcolo EC5 ($k_{mod} = 0,8$)	23 T	28 T	33 T
	Resistenza di calcolo equivalente CB71	16 T	20 T	23 T

- **Continuità della sezione**

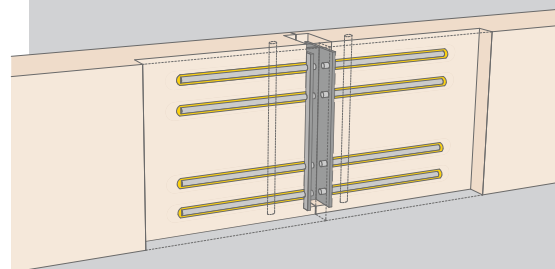
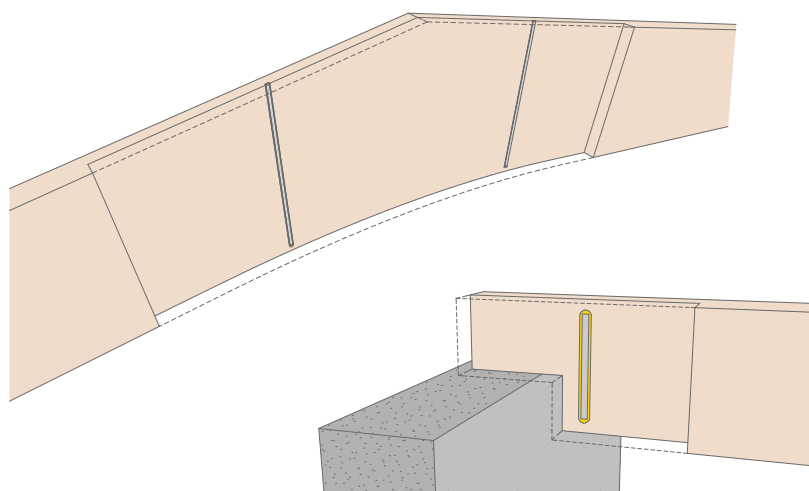
- Grande liberté de positionnement des joints de transport (Cf. page 7)
 - Démontable / remontable

- **Ripresa della sollecitazione di compressione sull' appoggio**



- **Trazione trasversale controllata**

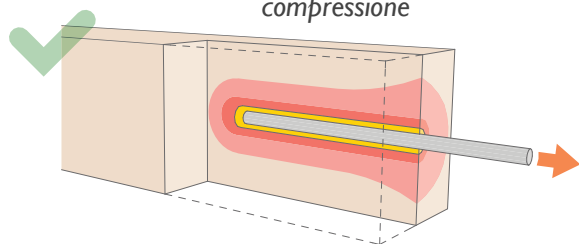
- Riduzione delle sezioni
 - Assemblaggio ad aste incrociate (anti-spaccatura, a calettamento)





• **Diffusione e ripartizione dello sforzo**

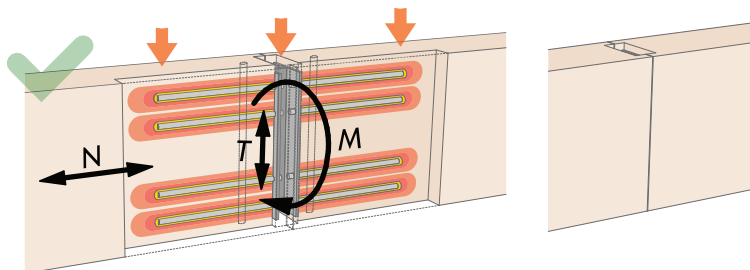
Assemblaggio Résix
Sollcitazione di trazione e/o
compressione



totale assenza di gioco, ripresa istantanea dello sforzo, nessuna freccia indotta

• **Resistenza meccanica eccezionale**

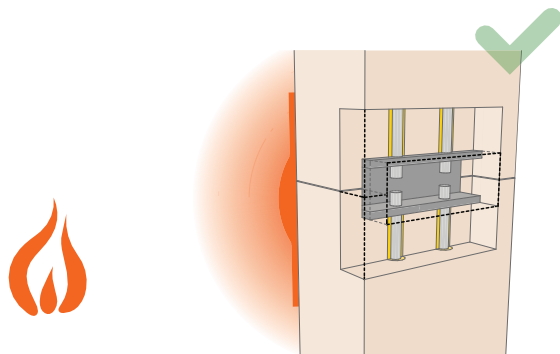
Assemblaggio Résix
Ripresa del momento d' incastro



Forze distribuite in tutte le aste, uniformemente e istantaneamente (Momento, forze normali e taglio)

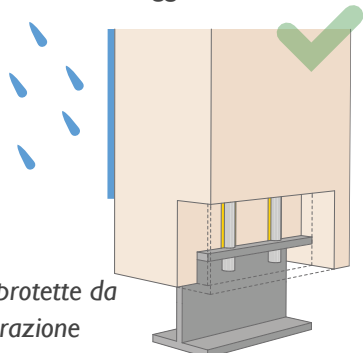
• **Resistenza al fuoco**

L' assemblaggio Résix è protetto dal legno
Verificare caso per caso con il nostro Ufficio Tecnico



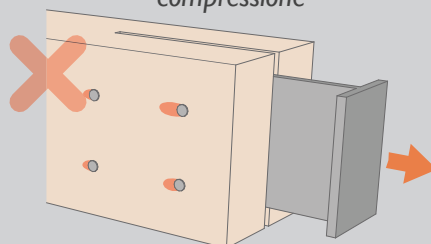
• **Protezione dalle intemperie**

Assemblaggio Résix



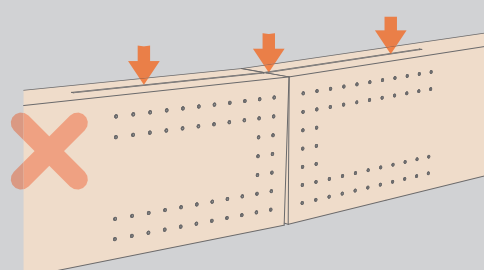
Connessioni metalliche protette da resina, nessuna infiltrazione d'acqua, nessun rigonfiamento.....

Assemblaggio tradizionale
Sollcitazione di trazione e/o
compressione



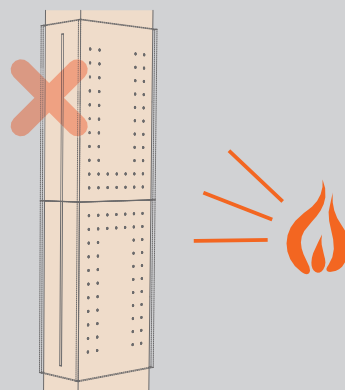
Distanza di montaggio obbligatoria per costruzione Scorrimento di montaggio Deformazione indotta aggiuntiva

Assemblaggio tradizionale
Ripresa del momento d' incastro

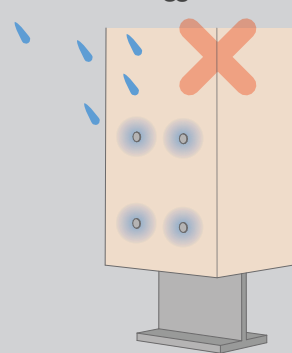


Deformazione per scorrimento

Assemblaggio tradizionale
da proteggere sistematicamente



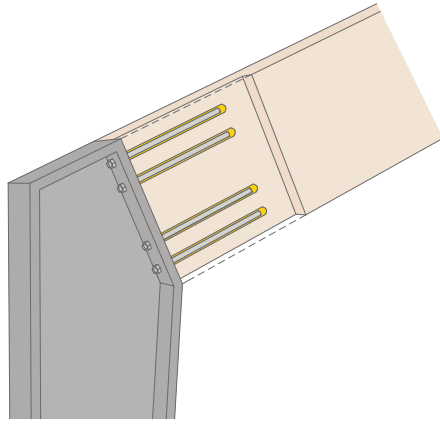
Assemblaggio tradizionale



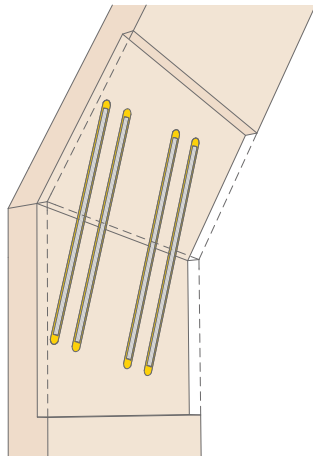


Invisibile e elegante

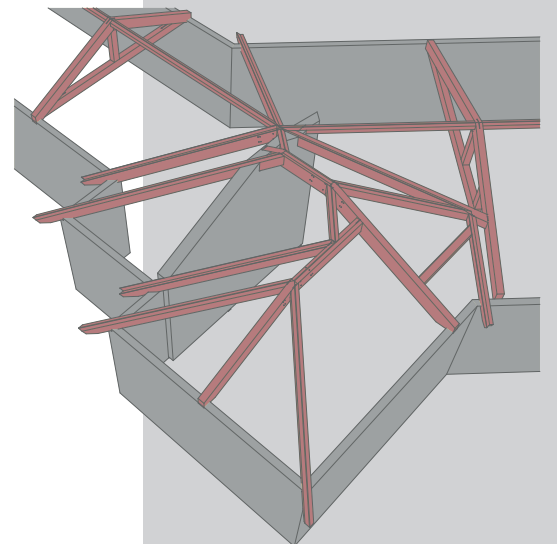
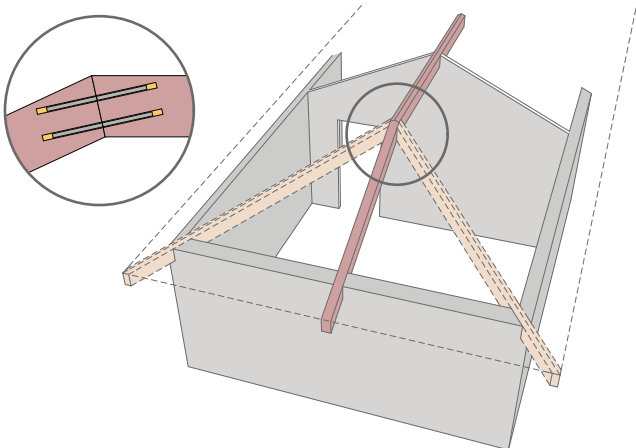
- Connessione legno/metallo



- Connessione legno/legno



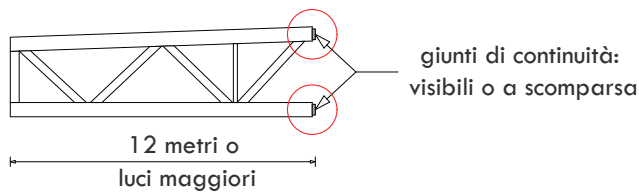
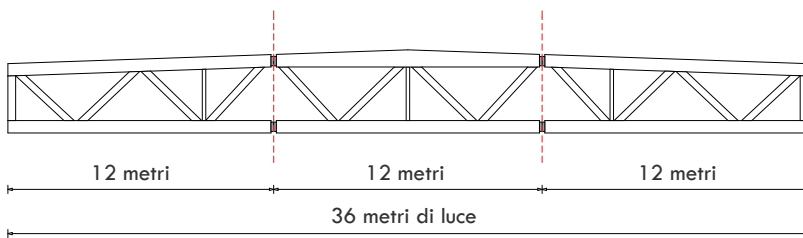
Carpenteria alleggerita



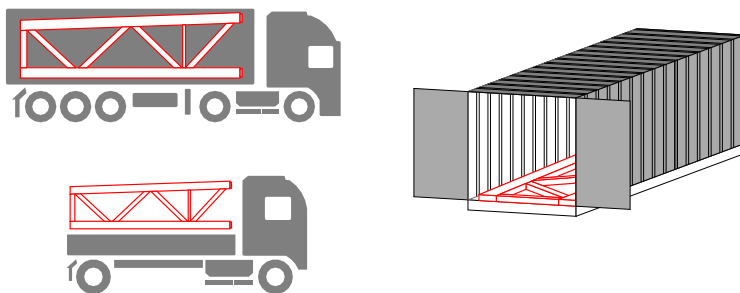
Logistica semplificata

- **Efficacia di continuità del giunto Résix**

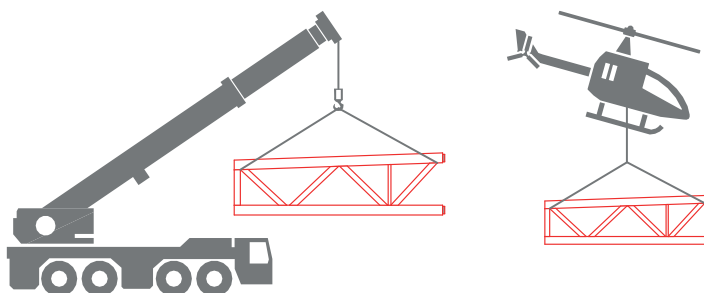
Esempio :



- **Adattabile ai mezzi di trasporto**



- **Adattabile ai mezzi di sollevamento**



Una tecnologia riconosciuta

Presente in molti tipi di costruzioni (edifici industriali, pubblici, sportivi, progetti speciali, abitazioni collettive e individuali) Résix® ha dimostrato le sue qualità e prestazioni.

Tutte le prove effettuate: unitarie, a scala reale, ad incastro, al fuoco, sismiche, classi di servizio, ecc. (FCBA, CSTB, ENSTIB, CRITTBOIS) hanno dimostrato l'efficacia di questo sistema che beneficia di un Benestare Tecnico (AT Glued Studs RBF):

- Recupero del carico superiore a 100 tonnellate
- Stabilità al fuoco
- Ottimo comportamento dopo sollecitazioni dinamiche (terremoto)
- Ottimo invecchiamento della resina

Oltre 15 anni di esperienza

Il nostro Ufficio Progettazione specializzato è al vostro servizio per ottimizzare e valorizzare il vostro progetto con il sistema Résix®.



 **OLIVERO**
BIOEDILIZIA
Distributore Unico per l'Italia

Strada della Rezza 30 • 10020
ANDEZENO (TO) • Italia
Tel. +39 011 024 07 34
info@oliverobioedilizia.it
www.oliverobioedilizia.it


SIMONIN
Wood Solutions

22 ZA des Épinotes • 25500
MONTLEBON • France
Tel. +33 (0)3 81 67 01 26
simonin@simonin.com
www.simonin.com